

t a r i f a r i o



**VILLAMORRA**  
C I N E C E N T E R

**3D** DIGITAL  
CINEMA



# TARIFAS de PUBLICIDAD

Emisión de un comercial en formato de 35 mm (película de cine) o en DVD HD 1080(50i/25p) o 720 (50i/25p) en formato AVI o MOV, para una optimización de calidad. De no trabajar en HD, podría ser en formato PAL 720x576 AVI sin compresión y como última alternativa AVI - DV.

## SALA 35 MM / FORMATO DE EMISIÓN\_COMERCIAL DE 15 SEGUNDOS

1 sala\_gs. 935.000 (por sala) gs. 935.000 (por mes)  
3 salas\_gs. 825.000 (por sala) gs. 2.475.000 (por mes)

## SALA 35 MM / FORMATO DE EMISIÓN\_COMERCIAL DE 30 SEGUNDOS

1 sala\_gs. 1.540.000 (por sala) gs. 1.540.000 (por mes)  
3 salas\_gs. 1.430.000 (por sala) gs. 4.290.000 (por mes)

## SALA 3D / FORMATO DE EMISIÓN\_COMERCIAL DE 15 SEGUNDOS

1 sala\_gs. 1.375.000 (por sala) gs. 1.375.000 (por mes)  
2 salas\_gs. 1.250.000 (por sala) gs. 2.500.000 (por mes)  
3 salas\_gs. 1.125.000 (por sala) gs. 3.375.000 (por mes)

## SALA 3D / FORMATO DE EMISIÓN\_COMERCIAL DE 30 SEGUNDOS

1 sala\_gs. 2.750.000 (por sala) gs. 2.750.000 (por mes)  
2 sala\_gs. 2.500.000 (por sala) gs. 5.000.000 (por mes)  
3 sala\_gs. 2.250.000 (por sala) gs. 6.750.000 (por mes)

## NUEVOS COMBOS (SALAS EN 35MM + SALA 3D)

3 (tres) salas 35mm + 3 salas DIGITALES = gs. 10.500.000 (por mes)  
2 (dos) salas 35mm + 2 salas DIGITALES = gs. 7.500.000 (por mes)  
3 (tres) salas 35mm + 1 sala DIGITAL = gs. 6.500.000 (por mes)

El comercial se emite en la (s) sala(s) elegida(s) 1 (una) vez antes del comienzo de cada función, es decir tendrán un mínimo de 5 (cinco) comerciales por día por sala, por lo tanto pueden sacar el costo unitario de acuerdo al combo que elijan.



# DESCUENTOS %

## DESCUENTOS POR PLAZOS DE CONTRATO

Sobre estos precios le podemos acreditar descuentos por plazos de contrato en base a la sgte. escala:

PLAZO	DESCUENTO
POR 3 (TRES) MESES DE CONTRATO	10%
POR 6 (SEIS) MESES DE CONTRATO	15%
POR 1 (UN) AÑO DE CONTRATO	20%

## DESCUENTOS POR PAGOS ADELANTADOS

Si el pago es por adelantado por todo el plazo del Contrato tendrían los sgtes descuentos:

PLAZO	DESCUENTO
POR 3 (TRES) MESES DE CONTRATO	15%
POR 6 (SEIS) MESES DE CONTRATO	20%
POR 1 (UN) AÑO DE CONTRATO	25%

# PRESENCIA de MARCA

## en los HALLS

- Presencia de promotoras, banderolas, sampling o degustación de productos en el lobby del cine: \_\_\_\_\_ GS. 550.000 (por mes)  
GS. 150.000 (por vez)
- Entrega de volantes en las boleterías o lobby del cine: \_\_\_\_\_ GS. 330.000 (por mes)  
GS. 110.000 (por vez)

## dentro de las SALAS

- \* Carteles (banner o similar) de medidas a determinar debajo de las pantallas. \_\_\_\_\_
- \* Por cartel (no incluye materiales)

SALA 2D GS. 1.100.000 (por mes)  
SALA 3D GS. 2.200.000 (por mes)



# FUNCIONES ESPECIALES

## FUNCIONES PRIVADAS (SALA 35MM)

- Película de pre-estreno (Avant Premiere)  
Lunes, Martes o Jueves (Excepto feriados o vísperas): Por butaca gs. 35.000
- Película ya estrenada  
Lunes, Martes o Jueves (Excepto feriados o vísperas): Por butaca gs. 10.000
- Función a sala completa el día del Estreno de la Película: Por butaca gs. 20.000
- Presencia de Marca en el evento: gs. 220.000
- Emisión Comercial en Pantalla en el evento: gs. 275.000
- Emisión Comercial en el evento en forma exclusiva: gs. 880.000

### CAPACIDAD DE NUESTRAS SALAS:

SALA 1(3D)= 170 SALA 2= 84 SALA 3= 56 SALA 4= 88 SALA 5= 180 SALA 6= 90

## FUNCIONES PRIVADAS (3D) Disponible para 170 personas

- Película elegida en pre-estreno (Avant Premiere)  
Lunes, Martes o Jueves (Excepto feriados o vísperas): Por butaca gs. 50.000  
Sala completa gs. 6.800.000
- Función a sala completa desde el día del Estreno  
de la Película (Generalmente viernes): Por butaca gs. 20.000  
Sala completa gs. 3.400.000
- Presencia de Marca en el evento: gs. 275.000
- Emisión Comercial en Pantalla dentro de la tanda  
de comerciales: gs. 550.000
- Emisión Comercial en pantalla en forma exclusiva: gs. 1.760.000

**SUPER COMBO!!!**  
(Exclusivo para Funciones Especiales)



\*NUESTROS PRECIOS INCLUYEN IVA

# ENTRADAS ANTICIPADAS

## 2D

Entradas validas para todos los días en todas las funciones por tiempo limitado. (No incluye impresión de entradas):

De 50 a 99	Gs. 20.000 c/u
De 100 a 499	Gs. 17.500 c/u
Desde 500	Gs. 15.000 c/u

Entradas válidas todos los lunes, martes y jueves en todas las funciones por tiempo limitado. (No incluye impresión de entradas):

Desde 100	Gs. 15.000 c/u
-----------	----------------

Entradas válidas para todos los días en todas las funciones únicamente en películas en promoción por tiempo limitado. (No incluye impresión de entradas):

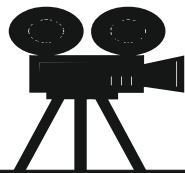
Desde 100	Gs. 15.000 c/u
-----------	----------------

## 3D

Entradas validas para todos los días en todas las funciones por tiempo limitado (No incluye impresión de entradas):

De 50 a 99	Gs. 34.000 c/u
De 100 a 499	Gs. 30.500 c/u
Desde 500	Gs. 20.000 c/u





# FUNCIONES PARA COLEGIOS

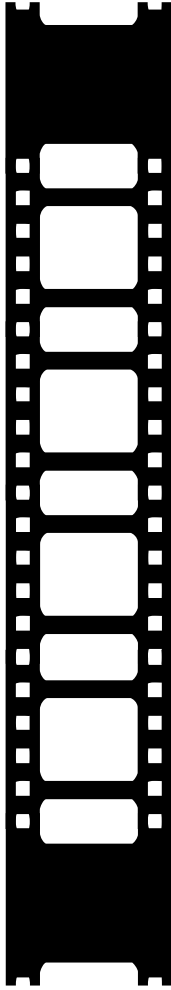
## EN SALA 2D

- Día del Estreno (Generalmente Viernes): Por butaca gs. 12.500
- Lunes, martes o jueves (excepto feriados o vísperas): Por butaca gs. 10.000

## EN SALA 3D

- Para 180 personas, todos los días:

Por butaca	Gs. 20.000	(IVA Incluido)
A sala abierta (Desde 100 butacas)	Gs. 20.000	(IVA Incluido)
A sala cerrada (330 butacas)	Gs. 6.600.000	(IVA Incluido)



## PLACA FIJA O VIÑETA

Una opción muy económica es la emisión de una placa fija o viñeta en la tanda de comerciales.

Placa de hasta 5".

1 sala\_gs. 460.00 por mes

3 salas\_gs. 750.000 IVA por mes

6 salas\_gs. 1.500.000 IVA por mes

## PUBLICIDAD en PAGINA WEB [www.villamorra.com.py](http://www.villamorra.com.py)

Incluye un mailing semanal de 1200 asociados con el logo de su empresa.

presentador exclusivo de página\_gs 800 000

auspiciante de la página\_gs 500 000

# SALA 5 POLIFUNCIONAL

## PARA CINE, TEATRO Y CONFERENCIAS

Capacidad: 186 Butacas

Proyecciones para vídeo conferencia:

De material audio visual con un proyector marca Dell con 1.800 lumenes con sonido dolby Pro logic, envolvente con 13 parlantes JBL, cada uno con su canal correspondiente, en una pantalla de 12 metros de largo por 4 metros de ancho.

Obras teatrales:

Un escenario de 12 metros de largo por 4 metros de ancho-donde se realizan obras teatrales

Precios a convenir según días, horario y tiempo a utilizar.



OTROS PRODUCTOS COMERCIALIZADOS  
POR VILLA MORRA  
c i n e c e n t e r

1. Publicidad en apoya cabezas o respaldo de las butacas.
2. Publicidad en uniformes.
3. Alquiler de salas para eventos o lanzamientos.
4. Publicidad en horarios o programas.

Gracias  
por elegirnos...



Mariscal López y Charles de Gaulle  
Tel\_+595 21 605795